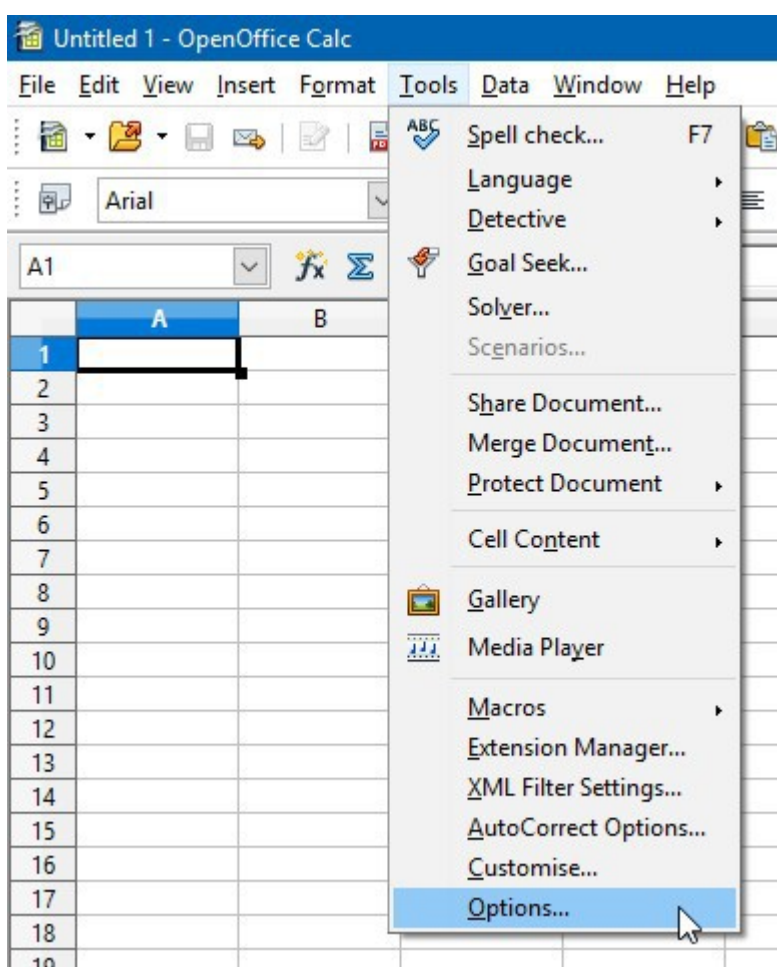


## POSTUPAK KONVERZIJE EXCEL (XLS ILI XLSX) FAJLA U CSV FORMAT, ZA POTREBE UVOZA PODATAKA U PROGRAM "WinŠped.log 2015"

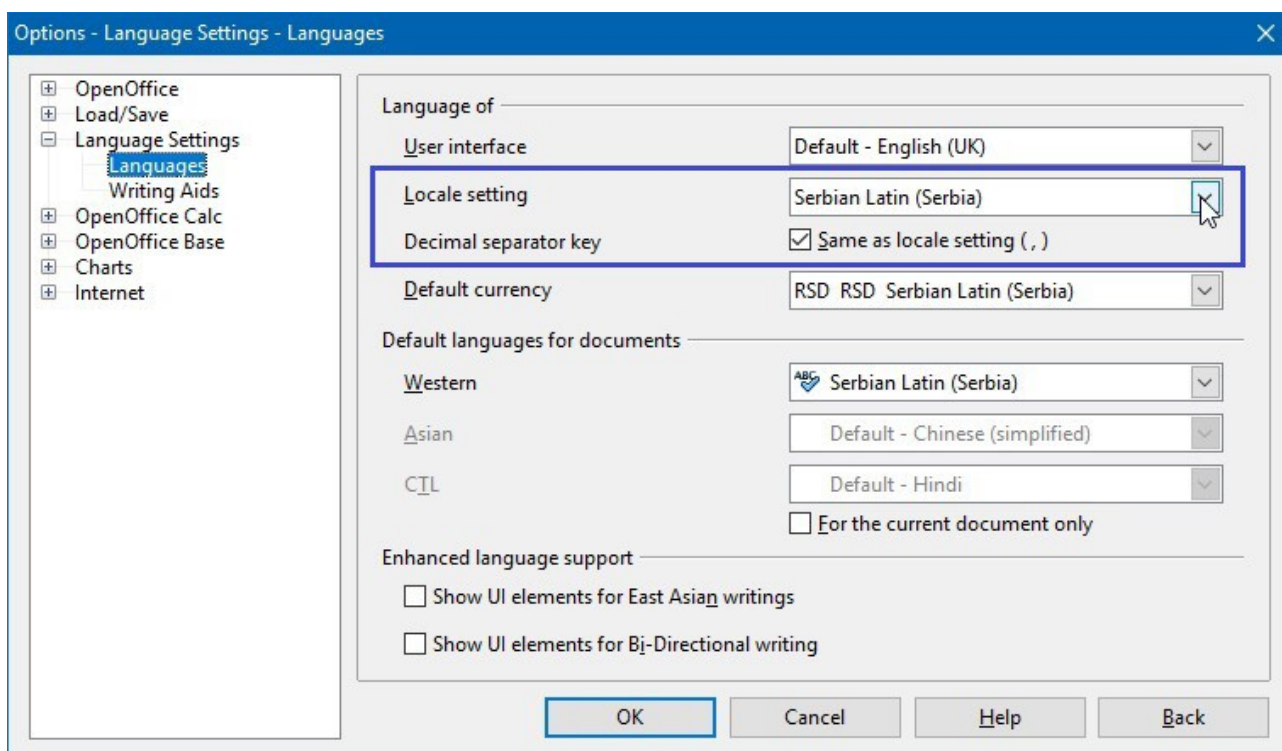
Ukoliko na računaru nemate instaliran Microsoft Excel, podatke iz Excel tabele možete uvesti u program "WinŠped.log 2015" preko CSV fajla, prema sledećem uputstvu:

### Instalacija i podešavanje "Open Office-a"

1. Preuzmite sa interneta i instalirajte program "Open Office", koji je besplatan za svaki vid upotrebe (<https://www.openoffice.org/>)
2. Nakon što pokrenete "Open Office", idite u glavnom meniju u opciju "Tools -> Options -> Language Settings -> Language"



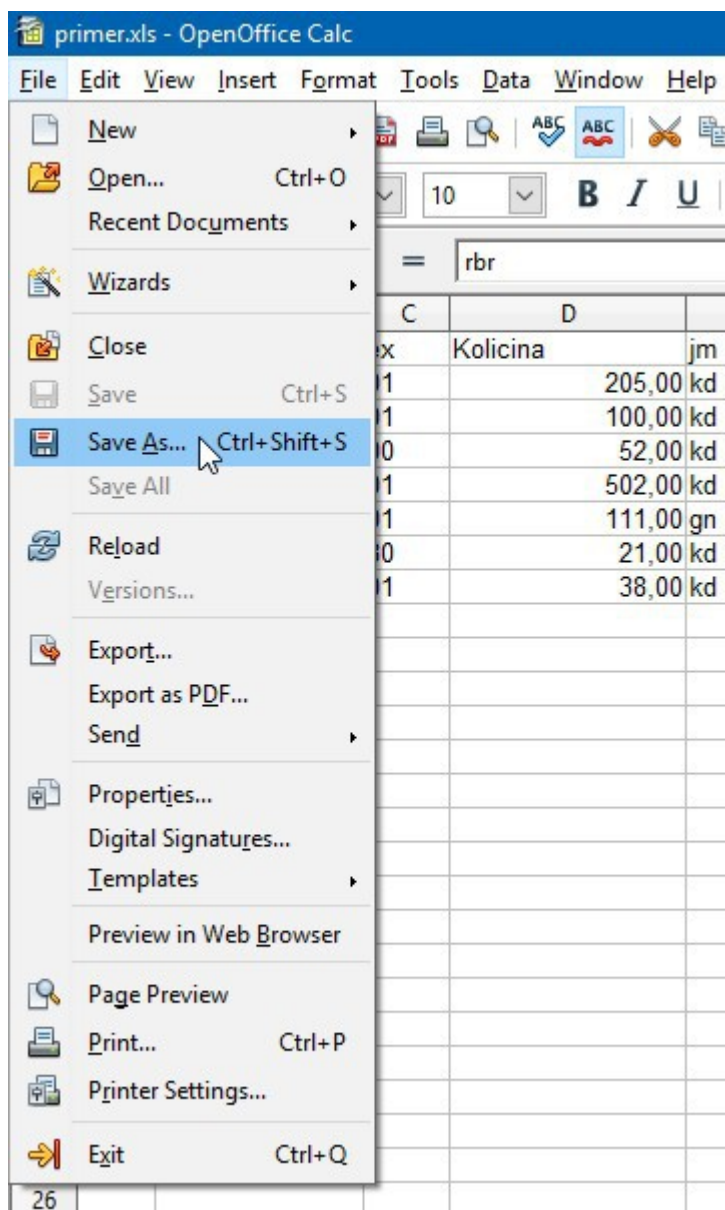
3. Podesite jezik na "Serbian Latin (Serbia)", kao što je prikazano na slici:



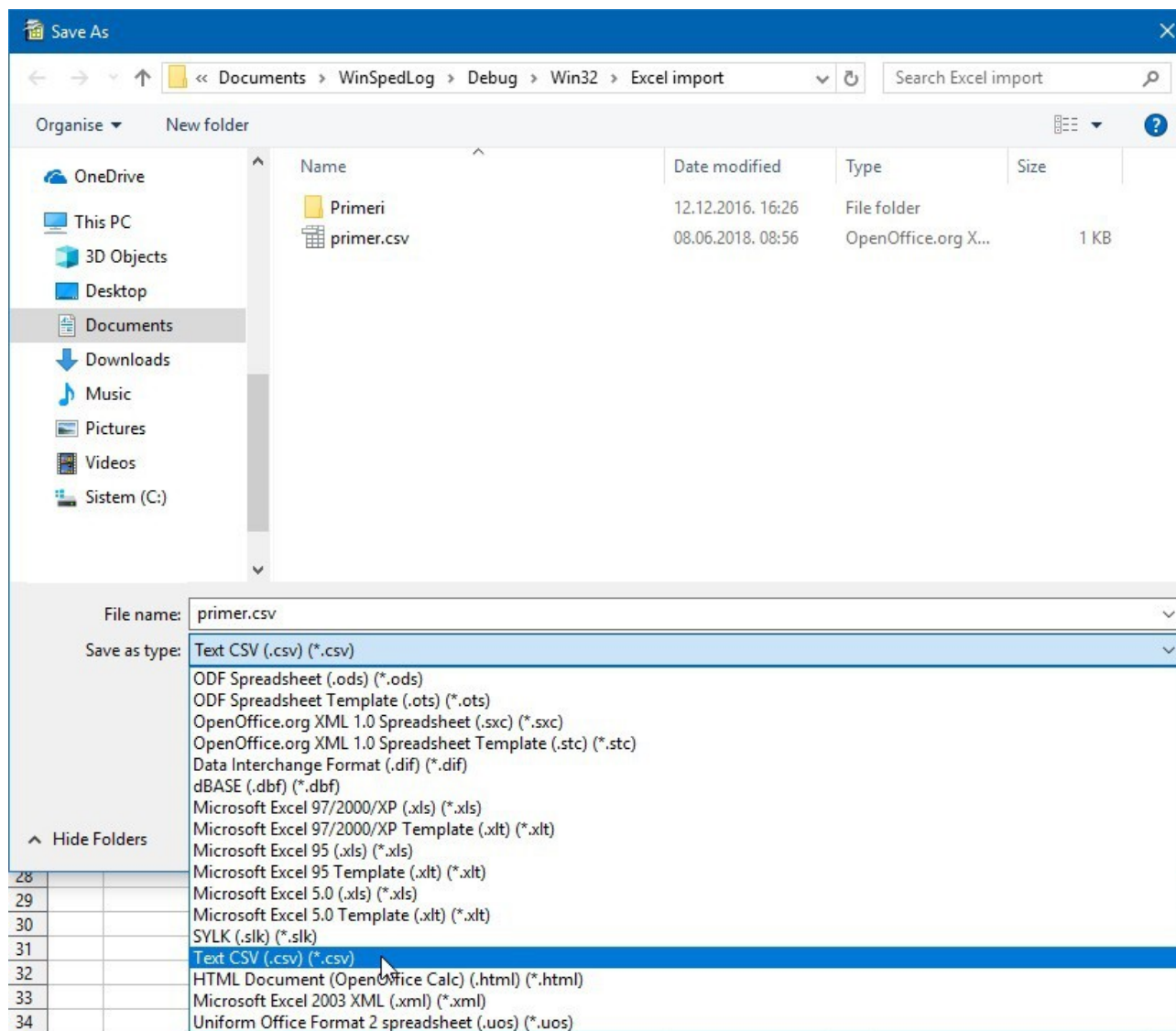
Postavku jezika je potrebno da uradite samo jednom, prilikom prvog pokretanja programa "Open Office"!

## Konverzija Excle (xls) fajla u CSV format

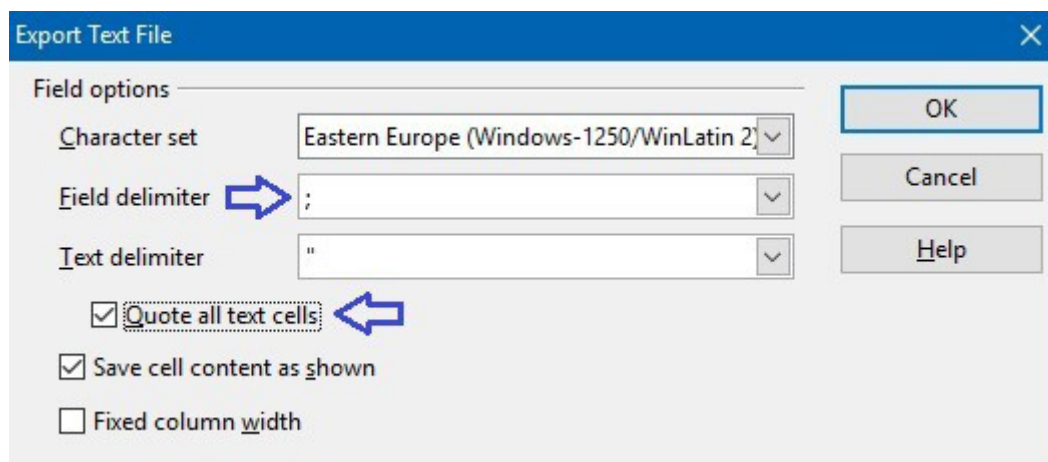
1. Otvorite Excel tabelu u programu “Open Office”
2. Kliknite na “File -> Save As...”



3. Unesite naziv fajla pod kojim ga želite snimiti, pa potom izaberite vrstu fajla “Text CSV (.csv) (\*.csv)” kao što je prikazano na slici:



5. Kliknite na dugme “Save” i na narednom dijalogu podesite opcije kao što je prikazano na slici:



Izbor ovih opcija je veoma važan, pa obratite pažnju da obavezno kao “Field delimiter” odaberete tačku i zarez (;) i da potvrdite opciju “Quote all text cells”!

Kliknite na dugme "OK" i fajl će biti snimljen u folder i pod nazivom koji ste odabrali. Ovako snimljen fajl je spreman za učitavanje u program "WinŠped.log 2015".

Ukoliko imate problema sa učitavanjem CSV fajla u "WinŠped.log 2015", proverite još jednom tačku po tačku da li ste sve odradili kako je opisano, da li fajl sadrži sve kolone koje zahteva određeni postupak i da li su podaci u tabeli ispravno uneti. Najčešće greške su, da se npr. prilikom unosa podataka u Excel tabelu na mestu gde je potrebno uneti broj, unese slovo ili da je neki podatak duži od propisanog (npr. u tabeli je upisana zemlja porekla RUS umesto RU i sl.).

### Učitavanje CSV dokumenta u "Open Office"

Ukoliko radi obrade ili pregleda otvarate CSV dokument u programu "Open Office", pre prikaza dokumenta dobićete dijalog sa postavkama vezanim za dokument. Proverite u ovom dijalogu da li su postavke označene kao na slici, a naročito da li je u označenom delu čekirana samo i isključivo opcija "Semicolon", kao i da li je kao "Text delimiter" izabran znak navoda:

Text Import - [primer.csv]

Import

Character set: Eastern Europe (Windows-1250/WinLatin 2)

Language: Default - Serbian Latin (Serbia)

From row: 1

Separator options

Fixed width

Separated by

Tab

Comma

Other

Semicolon

Space

Merge delimiters

Text delimiter: "

Other options

Quoted field as text

Detect special numbers

Fields

Column type

	Standard	Standard	Standard	Standard	Standard	Standard	Standard
1	rbr	tarifna oznaka	ex	Kolicina	jm	jed.cena	vrednost
2	1	8471705000	01	205,00	kd	99,85	20469,25
3	2	8471705000	01	100,00	kd	80,50	8050,00
4	3	8443321000	00	52,00	kd	77,08	4008,16
5	4	8471606000	01	502,00	kd	10,00	5020,00
6	5	8471606000	01	111,00	gn	15,00	1665,00
7	6	8471705000	80	21,00	kd	87,50	1837,50

### Podržani formati za uvoz podataka u program "WinŠped.log 2015":

1. JCI: [http://www.winsped.com/downloads/WinSpedLog/excel\\_uvoz.zip](http://www.winsped.com/downloads/WinSpedLog/excel_uvoz.zip)
2. PUR: <http://www.winsped.com/downloads/WinSpedLog/PUR.zip>